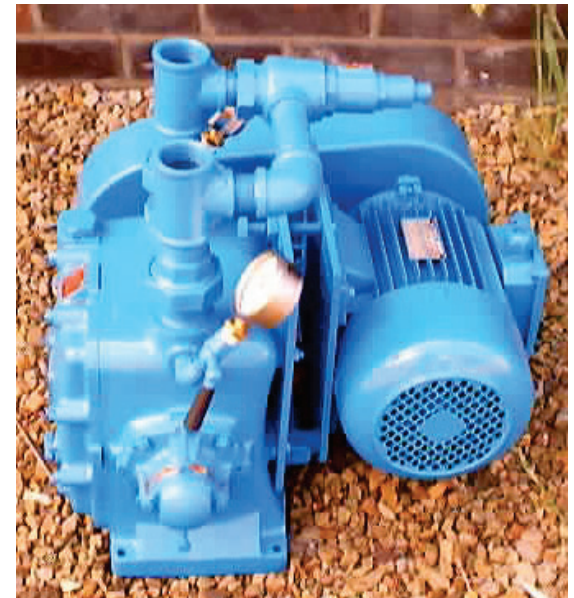
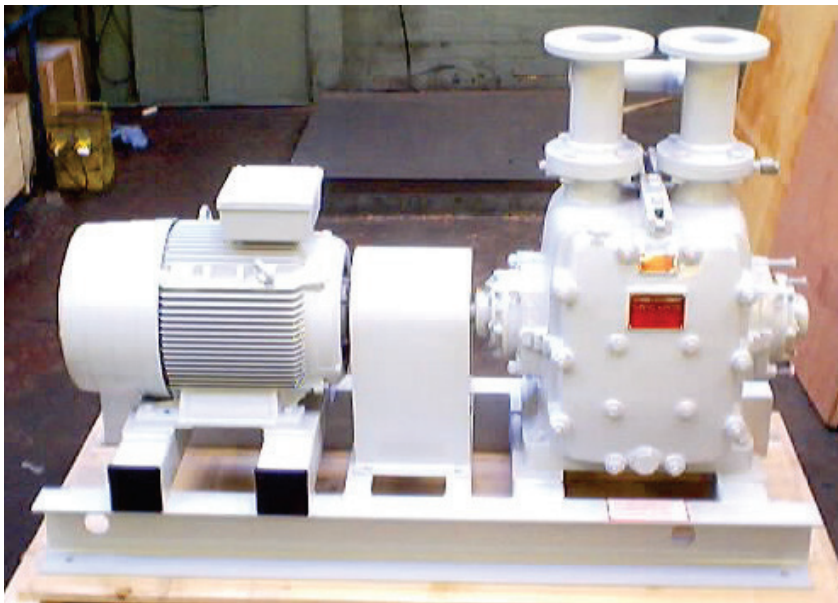


## Transferencia de aguas de sentina, lodo y aceite de desecho

- > La misma bomba para agua y aceites
- > Apta tanto para lodo de baja como de muy alta viscosidad
- > No se daña si queda funcionando con el tanque de lodo vacío
- > No requiere problemáticas válvulas de pie



▲ Bomba de lodo H300 340 lpm (90 gpm) a 7,6 bar (110 psi), con 6 m (20 pies) de altura de succión

▲ Bomba de sentina L125 compacta, de 49,2 lpm (13 gpm) a 3,1 bar (45 psi), con 8,2 m (27 pies) de altura de succión

- > Una gran altura de succión permite que las bombas de sentina se puedan colocar en la posición más conveniente
- > Un efecto de cizallamiento bajo evita que los aceites se emulsifiquen
- > Extrae hasta la última gota de tanques y contenedores

# Aguas de sentina, aceite de desecho y lodo de origen marítimo

## Aguas de sentina, lodo y aceite de desecho

Tipo de bomba	Capacidad		Altura total Potencia del motor				Altura máx. de succión				Velocidad de la bomba rpm
	m3/h	gmp EE. UU.	pie s H2O	lb/in2	0 - 75 cSt	1000 cSt	2500 cSt	0 - 75 cSt	1000 cSt	2500 cSt	
					CV	CV	CV	pie s H2O	pie s H2O	pie s H2O	
L100	2	9	100	45	1	1.5	2	27	20	17	1200
L125	3	13	100	45	1.0	2.0	3.0	27	20	17	900
L150	6	26	100	45	2.0	4.0	5.5	27	20	17	850
L200	10	44	100	45	3.0	5.5	7.5	25	18	17	850
L300	20	88	100	45	5.5	10.0	15.0	25	18	15	570
L400	40	176	100	45	10.0	20.0	30.0	25	18	15	570

H100	2	9	175	75	1	1.5	3	27	20	17	1000
			250	110	1.5	2					
H125	3	13	150	65	1.5	2.0	5.5	27	20	17	850
			250	110	2.0	3.0					
H150	6	26	180	78	3.0	4.0	7.5	27	20	17	800
			250	110	4.0	5.5					
H200	10	44	180	78	4.0	5.5	10.0	25	20	17	720
			250	110	5.5	7.5					
H300	15	66	200	87	7.5	10.0	20.0	25	20	17	650
			250	110	10.0	15.0					
H400	30	132	200	87	15.0	20.0	40.0	25	20	17	650
			250	110	20.0	30.0					

Un ejemplo de su superioridad para este tipo de tareas es que ha sido adoptada por parte de la Marina de los EE. UU. como bomba estándar en todos los buques de guerra y en embarcaciones auxiliares para el transporte de aceite de desecho desde los tanques de residuos o slop hasta plantas de tratamiento en tierra. La bomba de desplazamiento positivo y zapata deslizante Megator, construida según sus normas marítimas estándar, es equivalente en calidad a los requisitos más exigentes de las especificaciones militares.



▲ Buque portacontenedores MV Schippersgracht, equipado con bombas de lodo H400



▲ Portaaviones USS Kennedy, equipado con bombas de sentina H300

**MEGATOR**  
Global Leader in Pumps and Pollution Control Solutions

**ISO 9001:2008**  
CERTIFIED QMS